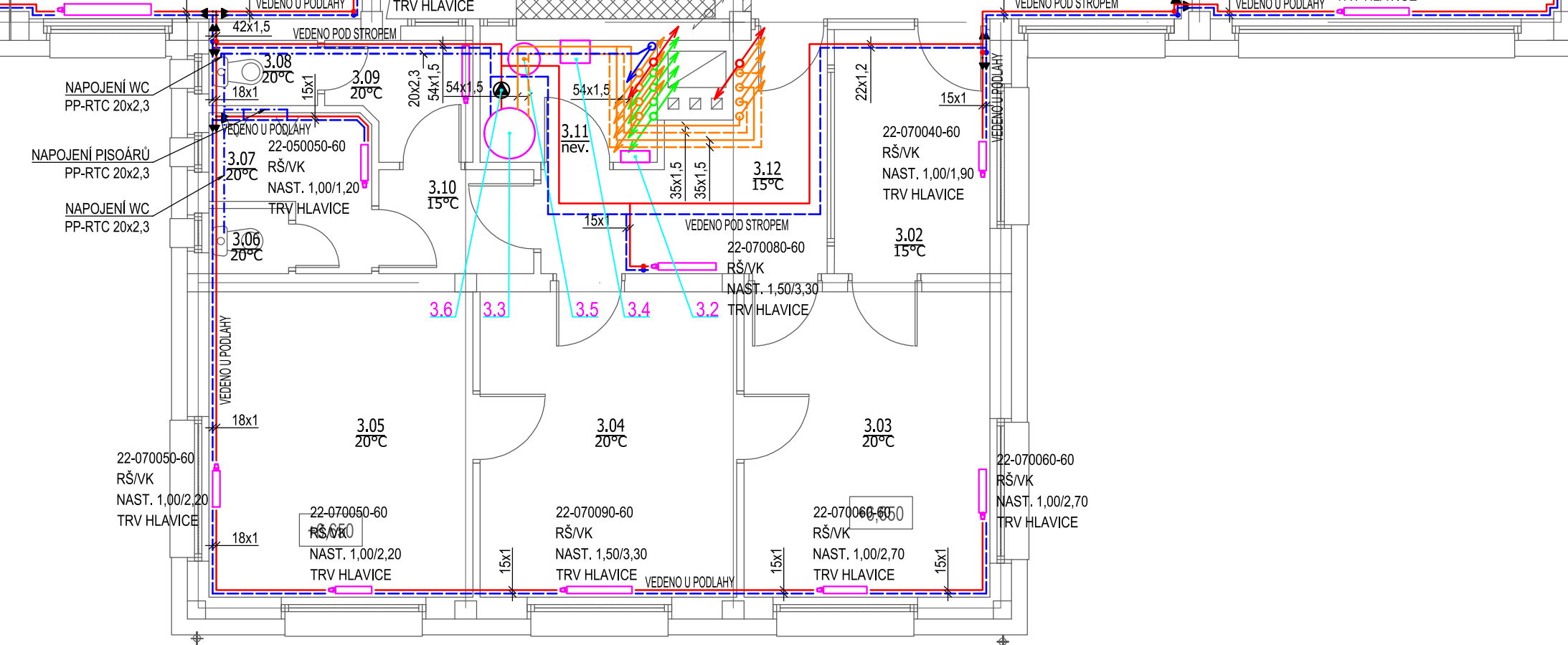
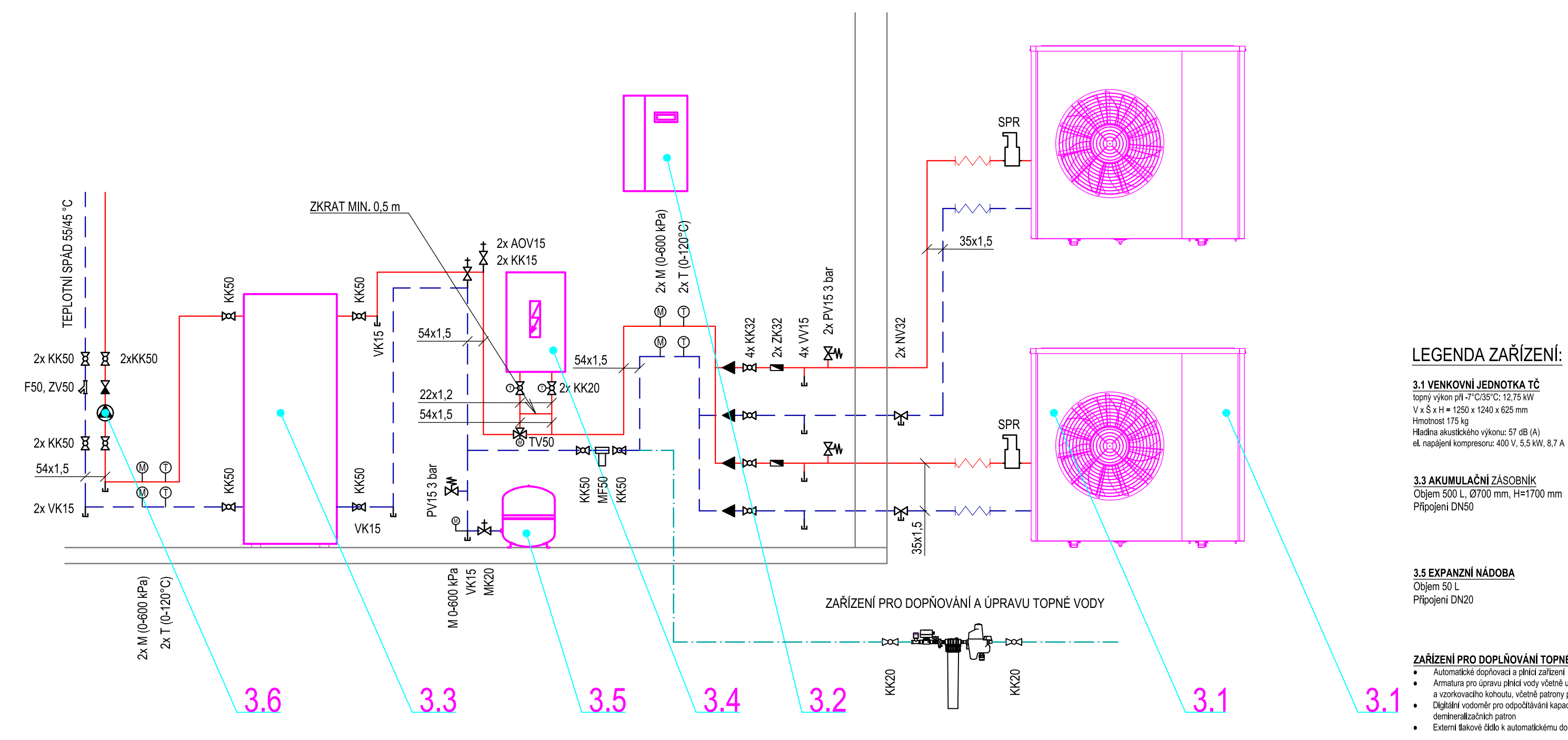











SCHÉMA ZAPOJENÍ 1:25



LEGENDA ZAŘÍZENÍ:

- ### 3.1 VEKOVKOVÁ JEDNOTKA TČ
- Ispitný výkon p_{max} 300 C/300 C: 12,75 kW
V $5,5 \times H = 1250 \times 625$ mm
Hmotnost: 175 kg
Hladina akustického výkonu: 57 dB (A)
el. napájení kompresorů: 400 V, 5,5 kW, 8,7 A
- ### 3.3 AKUMULAČNÍ ZÁSOBNÍK
- Objem 500 L, 0700 mm, H=1700 mm
Připojení DN50
- ### 3.5 EXPANZNÍ NADOBA
- Objem 50 L
Připojení DN20
- ### ZARÍZENÍ PRO DOPLŇOVÁNÍ TOPNÉ
- Automatické doplňování a přímá zařízení
 - Armatura pro úpravu přímé vody včetně u
 - vzorkovacího kontejneru, včetně patrovny i
 - digitální vodoměr pro odpovídající kapaci
 - demineralizačního pátu
 - Externí skóvové dílo k automatickému do

LEGENDA POTRUBÍ:

-  POTRUBÍ TOPNÉ VODY - PŘÍVOD 55°C
-  POTRUBÍ TOPNÉ VODY - ZPĚTEKA 40°C
- POTRUBÍ TOPNÉ VODY - PŘÍVOD OD TC 42x1,5 mm
-  POTRUBÍ TOPNÉ VODY - ZPĚTEKA OD TC 42x1,5 mm
-  POTRUBÍ TOPNÉ VODY - PŘÍVOD OD TC 35x1,5 mm
-  POTRUBÍ VODOVODU - STUDENÁ VODA
-  POTRUBÍ KANALIZACE
- POTRUBÍ KANALIZACE OPATŘENÉ TOPNÝM KABELÉM
-  DESKOVÉ OTOPNÉ TĚLESO

ZNAČENÍ OTOPNÝCH TĚLES

- 22-070070-60 — DĚLA (mm)
 — VÝŠKA (mm)
 — TYP OTOPNÉHO TĚLESA TYPU VK
- RŠ/VK — Připojovací gumtuba 50mm s nastavitelnou vložkou a vypouštěním, kv hodnoty pro nastavení teploty: DN15, kv=0,6
 — VENTILOVÁ VLOŽKA - DN15, kv=0,75 (SOUČAST DESKOVÝCH RADIÁTORŮ)
- NAST. 1.40/3,2 — STUPEŇ PŘEDNASTAVENÍ NASTAVENÍ THERMOSTATICKÉHO ŠROUBENÍ
 — STUPEŇ PŘEDNASTAVENÍ NASTAVENÍ VENTILOVÉ VLOŽKY

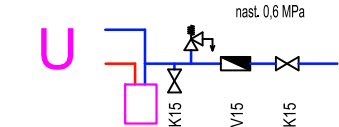
OSAZENÍ A NAPOJENÍ OTOPNÝCH TĚLES:

TĚLESA VK S.H. TĚLESA 150 mm NAD ČISTOU PODLAHOU

POZNÁMKY

- VEŠKÉ PŮTRUBNÍ ROZVODY Z NERŮŽE OČI - LISOVÁNÉ SPOJE
- NEZNÁČENÉ PŘÍPOJKY ODPŮTŇNÝCH ŤEJES SÚDÍ DÍLENCE 15t
- ROZVOJE ROZVODY BUDOU PROVĚDĚNY TAK, ABY BYLY PŘED ODVZDUŠNĚNÍM A VYPUSŤENÍM
- MONTÁŽ PŮTRUBÍ BUDĚ PROVĚDĚNA S SOULADU S PŘEDPISY VÝROBCE
- ROZVODY V TECHNICKÉ MÍSTNOSTI BUDOU PŮTRUBÍ POD STŘEPOU NĚK PŘI STĚNÁCH
- PŮTRUBÍ OD VEKOVNÍKŮN JEDNOTĚ TEPELNÝCH ČERPADEL BUDĚ NA STŘEŠE A V PŮNÍM PROSTORU OBLAČ KALKOVIOVÍ LÁZNI 32 mm, PŮTRUBÍ NA STŘEŠE BUDĚ NAVÍC OPLECHOVÁN, STUPŮCI VVNŮŘ OBJEKTU
- PŮTRUBÍ BUDĚ OPLEČEN MINERÁLNÍ LÁZCÍ A S FÓBÍ 12, 40 mm
- TEPELNÁ ČERPADLA SÚJÁ OPĚTÁ ODRŮNĚNÍ ODŘÁTEJ 15 cm, KANALIZÁCÍ PŮTRUBÍ VEŠKÉ V PŮNÍM PROSTORU JE VNŮŘ OBJEKTU TĚPNÝ KABEL VÝKONU 15,5 mm. PRO PŘÍPAD ZAMRZÁNÍ PŮTRUBÍ

SCHÉMA ZAPOJENÍ OHŘÍVAČE TV



VÝMĚRA	
3.01	MEZIPATRO 20,4 m ²
3.02	CHODBA 7,3 m ²
3.03	KANCELÁŘ 14,7 m ²
3.04	KANCELÁŘ 15,0 m ²
3.05	KANCELÁŘ 15,4 m ²
3.06	WC - MUŽI 1,0 m ²
3.07	PISOŘ 3,8 m ²
3.08	WC - ŽENY 1,3 m ²
3.09	UMÝVACÍ PANA - ŽENY 2,9 m ²
3.10	CHODBA 8,8 m ²
3.11	TECHNICKÁ MÍSTNOST 4,1 m ²
3.12	CHODBA 8,8 m ²
3.13	KOMORA 2,1 m ²
3.14	HYG. ZÁEMÍ - MUŽI 5,4 m ²
3.15	HYG. ZÁEMÍ - ŽENY 5,8 m ²
3.16	SCHODIŠTE 71,9 m ²
3.17	KUL 8,1 m ²
3.18	VZDUCHOTECHNIKA 83,8 m ²
3.19	PRODEJNÍ PROSTORY 751,9 m ²
3.20	SCHODIŠTE 3,7 m ²
CELKEM 1.042,6 m²	



Udržovací práce pro snížení energetické náročnosti budovy
Jiráskova 519, Semily

GI BUSINESS PARKS a.s., IČ 27645011
náměstí 14. října 1307/2, Smíchov, 150 00 Praha



ARCHITEKTONICKÝ ATELIER
HILPERT
FRÝDŠTEJN 142 | TEL: 732 181 508
www.hilpert.cz | martin@hilpert.cz

ING. ARCH. MARTIN HILPERT, FRÝDŠTEJN 142, PSČ 463 42

Ing. Aleš Bártil, ČKAIT 14622, Bc. Vojtěch Hrabal

POZ.P.Č. 568, POZ.P.Č. 570; OBEC A K.Ú. SEMILY

DPS

D.1.4.2 VYTÁPĚNÍ

UDRŽOVACÍ PRÁCE PRO SNÍŽENÍ EN. NÁROČNOST
3.NP

840X59.

SEMILY

ČERVENEC 2025

1:75

D.1.4.2.5